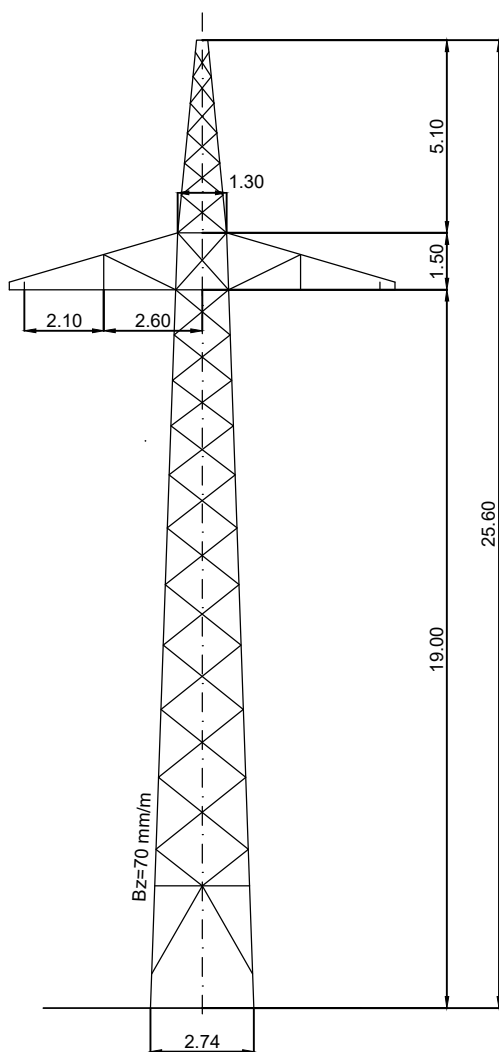


In der Unterlage ist der Grundtyp dargestellt. Die tatsächlichen Masthöhen können von der hier beispielhaft dargestellten Zeichnung abweichen. Die Mastschäfte wurden je nach vorhandenem Geländeprofil, gewählter Spannfeldlänge und erforderlicher Unterbauungs- bzw. Unterwuchshöhe in Schritten von 2 m verlängert oder verkürzt.

**Mastbild Neubau**

**WAs 160° - 19.0**



Stempelfeld RvS

Stempelfeld Vorhabensträger

**AE1L-19-23**

M 1 : 200



Projekte HS  
Leitungen  
ERSD-P-HL

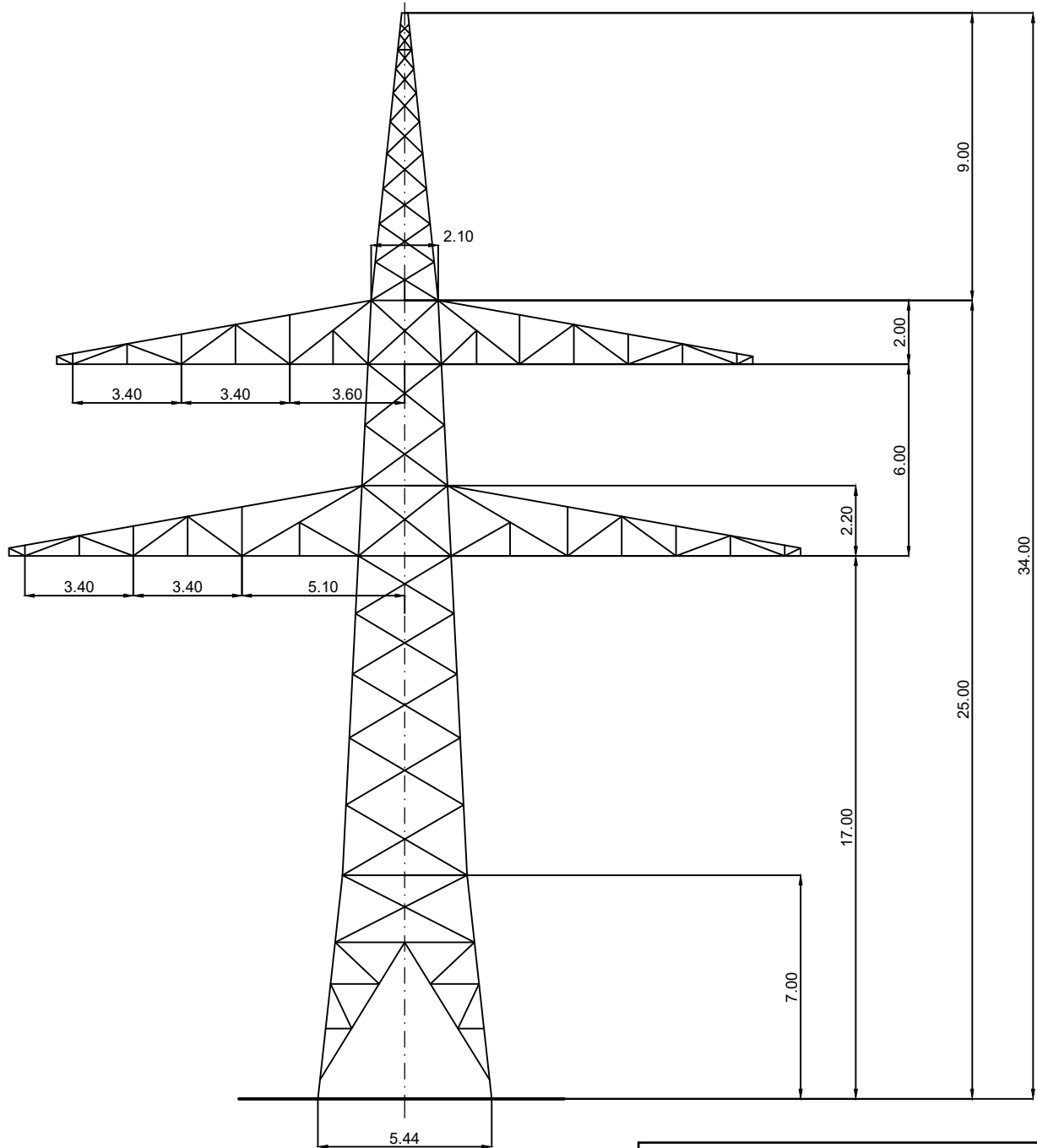
Bearbeiter: Schleich S.

Datum: Februar 2022

In der Unterlage ist der Grundtyp dargestellt. Die tatsächlichen Masthöhen können von der hier beispielhaft dargestellten Zeichnung abweichen. Die Mastschäfte wurden je nach vorhandenem Geländeprofil, gewählter Spannfeldlänge und erforderlicher Unterbauungs- bzw. Unterwuchshöhe in Schritten von 2 m verlängert oder verkürzt.

**Mastbild Neubau**

**WA spez. 110° 17.0**



Stempelfeld RvS

Stempelfeld Vorhabensträger

**AA2zL-19-23**

M 1 : 200

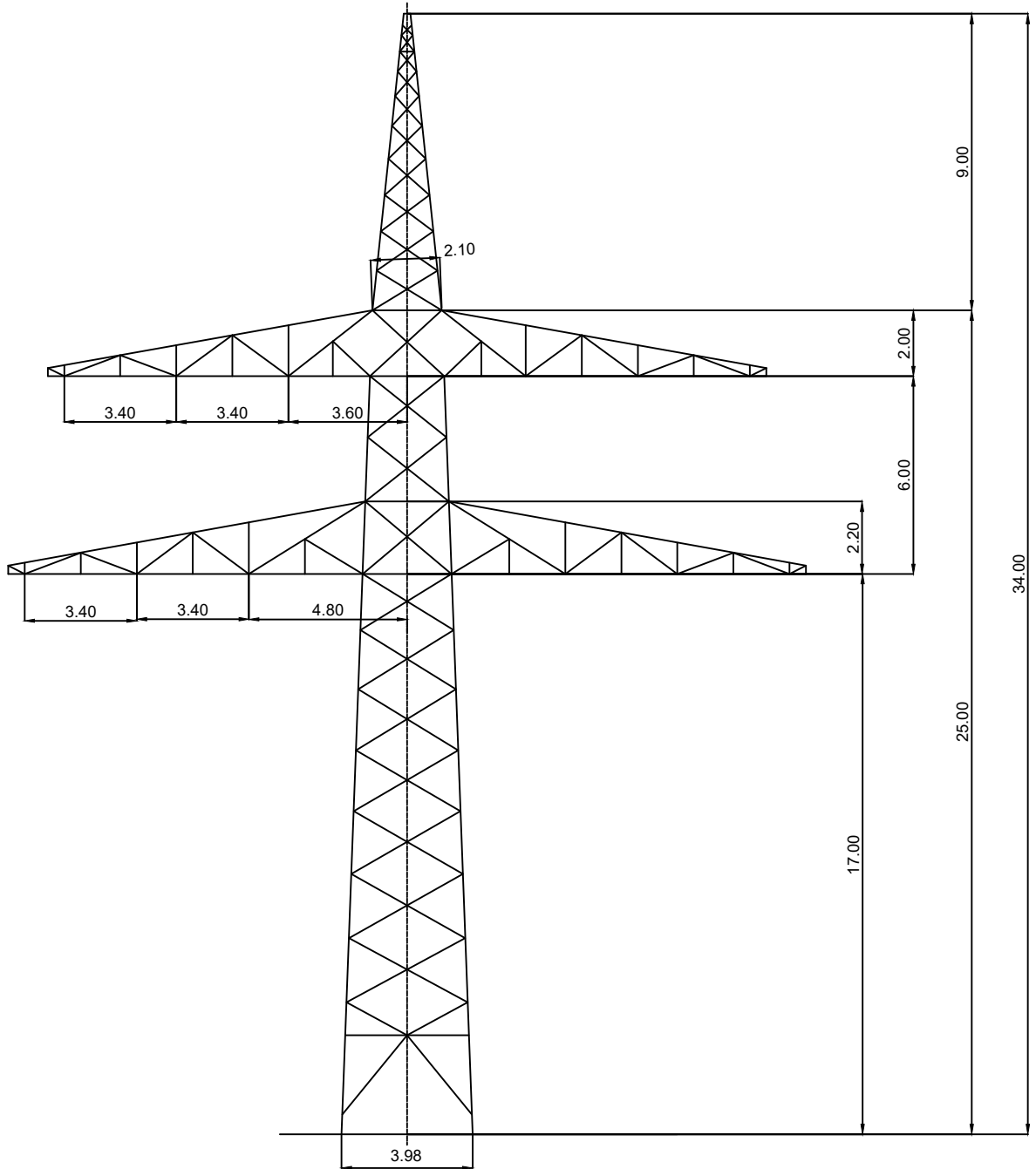


Projekte HS  
Leitungen  
ERSD-P-HL

Bearbeiter: Schleich S.

Datum: Januar 2022

# WA spez. 140° 17.0



Stempelfeld RvS

Stempelfeld Vorhabensträger

AA2zL-19-23

M 1 : 200



Projekte HS  
Leitungen  
ERSD-P-HL

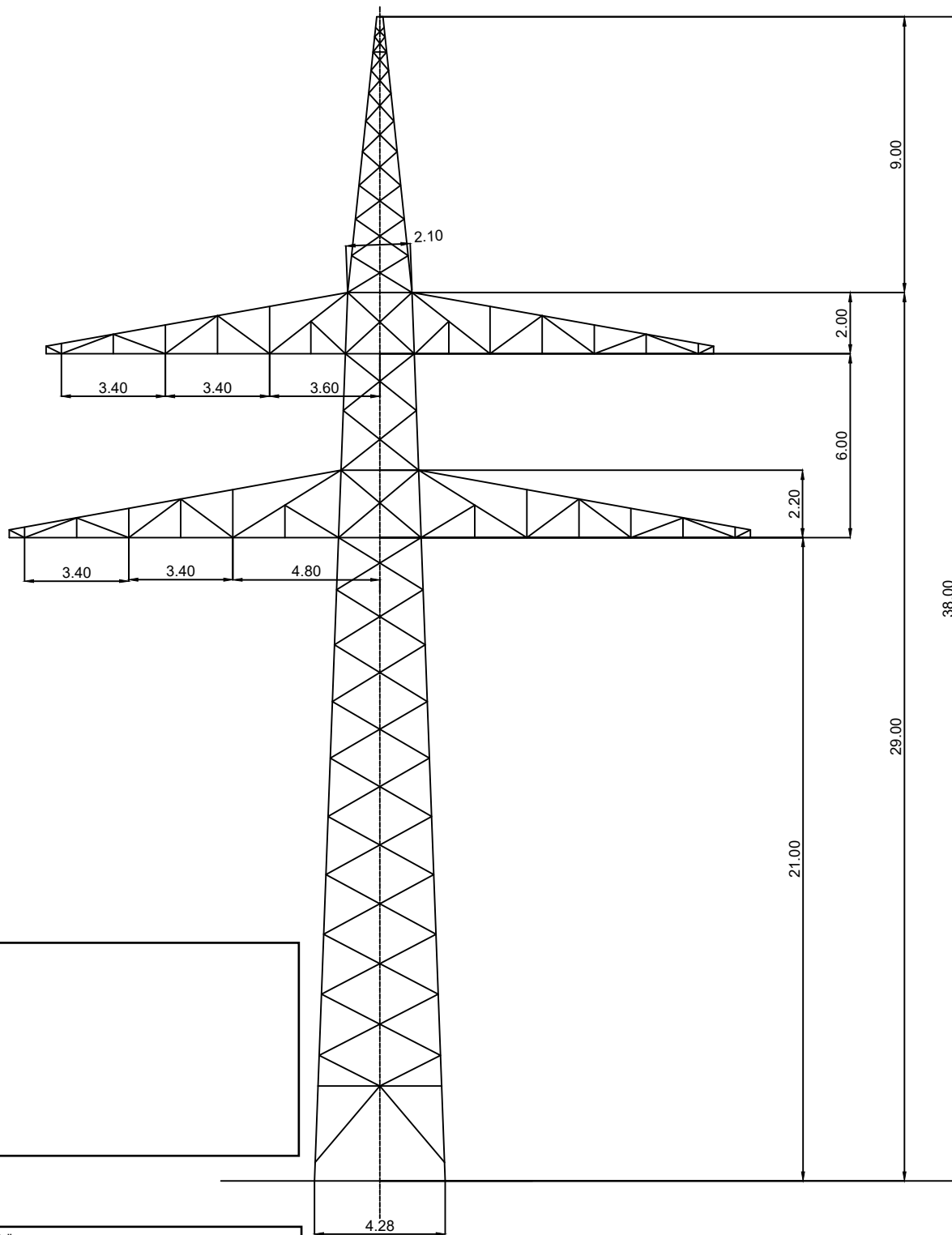
Bearbeiter: Schlehc S.

Datum: Januar 2022

**Mastbild Neubau**

**WA spez. 140° 21.0**

In der Unterlage ist der Grundtyp dargestellt. Die tatsächlichen Masthöhen können von der hier beispielhaft dargestellten Zeichnung abweichen. Die Mastschäfte wurden je nach vorhandenem Geländeprofil, gewählter Spannfeldlänge und erforderlicher Unterbauungs- bzw. Unterwuchshöhe in Schritten von 2 m verlängert oder verkürzt.



Stempelfeld RvS

Stempelfeld Vorhabensträger

**AA2zL-19-23**

M 1 : 200



Projekte HS  
Leitungen  
ERSD-P-HL

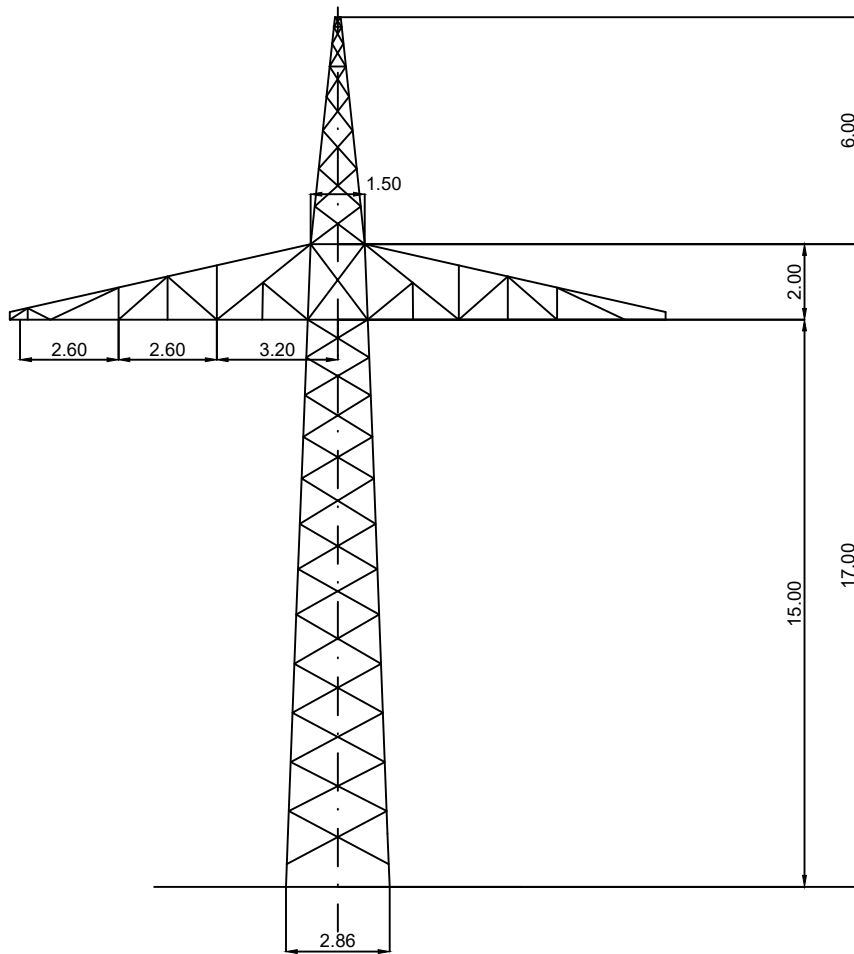
Bearbeiter: Schleich S.

Datum: Januar 2022

In der Unterlage ist der Grundtyp dargestellt. Die tatsächlichen Masthöhen können von der hier beispielhaft dargestellten Zeichnung abweichen. Die Mastschäfte wurden je nach vorhandenem Geländeprofil, gewählter Spannfeldlänge und erforderlicher Unterbauungs- bzw. Unterwuchshöhe in Schritten von 2 m verlängert oder verkürzt.

### Mastbild Neubau

## WE4 15.0



Stempelfeld RvS

Stempelfeld Vorhabensträger

A1L-11-23

M 1 : 200



Projekte HS  
Leitungen  
ERSD-P-HL

Bearbeiter: Schleich S.

Datum: Februar 2022