

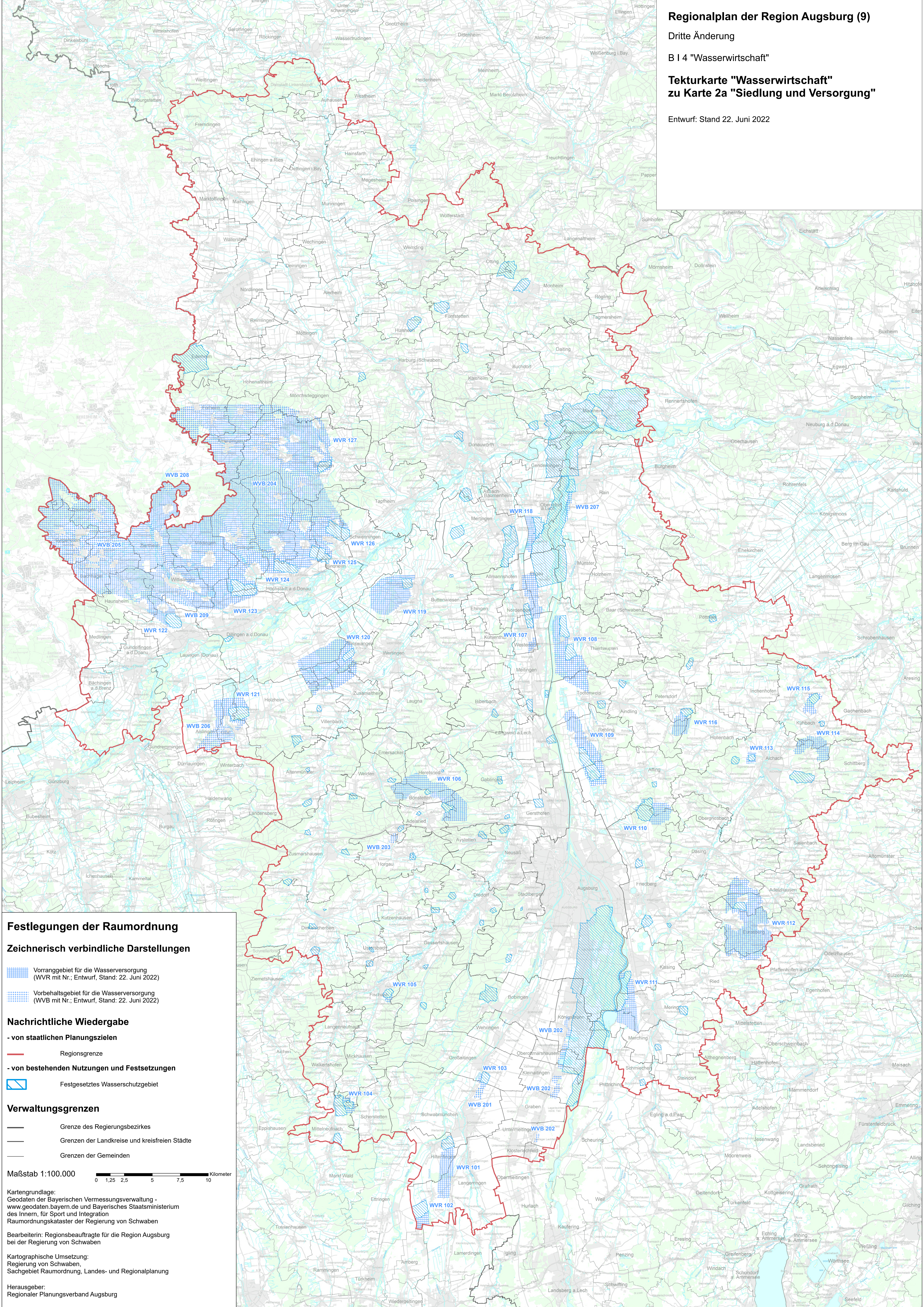
Regionalplan der Region Augsburg (9)

Dritte Änderung

B I 4 "Wasserwirtschaft"

Tekturkarte "Wasserwirtschaft" zu Karte 2a "Siedlung und Versorgung"

Entwurf: Stand 22. Juni 2022



Festlegungen der Raumordnung

Zeichnerisch verbindliche Darstellungen

- Vorranggebiet für die Wasserversorgung (WVR mit Nr.; Entwurf, Stand: 22. Juni 2022)
- Vorbehaltsgebiet für die Wasserversorgung (WVB mit Nr.; Entwurf, Stand: 22. Juni 2022)

Nachrichtliche Wiedergabe

- von staatlichen Planungszielen
- Regionsgrenze
- von bestehenden Nutzungen und Festsetzungen
- Festgesetztes Wasserschutzgebiet

Verwaltungsgrenzen

- Grenze des Regierungsbezirkes
- Grenzen der Landkreise und kreisfreien Städte
- Grenzen der Gemeinden

Maßstab 1:100.000

Kartengrundlage:
Geodaten der Bayerischen Vermessungsverwaltung - www.geodaten.bayern.de und Bayerisches Staatsministerium des Innern, für Sport und Integration
Raumordnungskataster der Regierung von Schwaben

Bearbeiterin: Regionsbeauftragte für die Region Augsburg bei der Regierung von Schwaben

Kartographische Umsetzung:
Regierung von Schwaben,
Sachgebiet Raumordnung, Landes- und Regionalplanung

Herausgeber:
Regionaler Planungsverband Augsburg